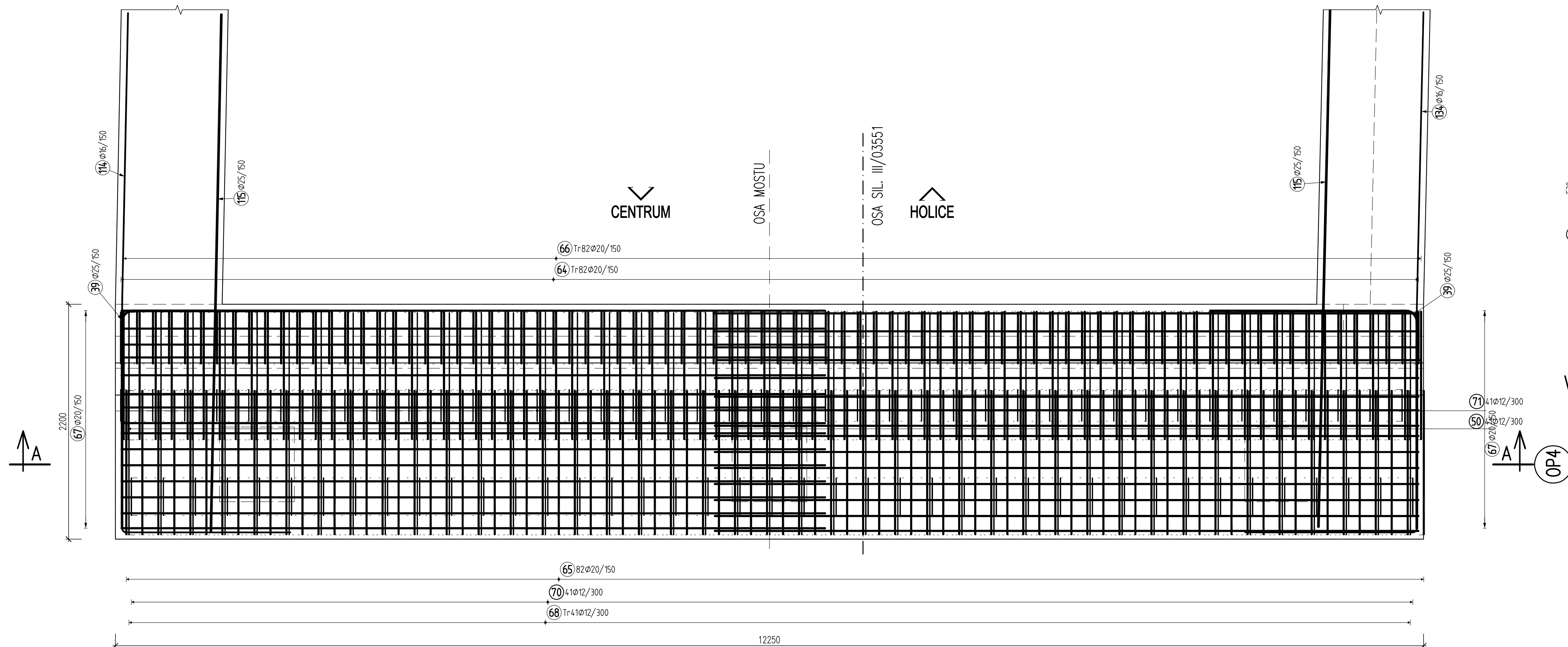
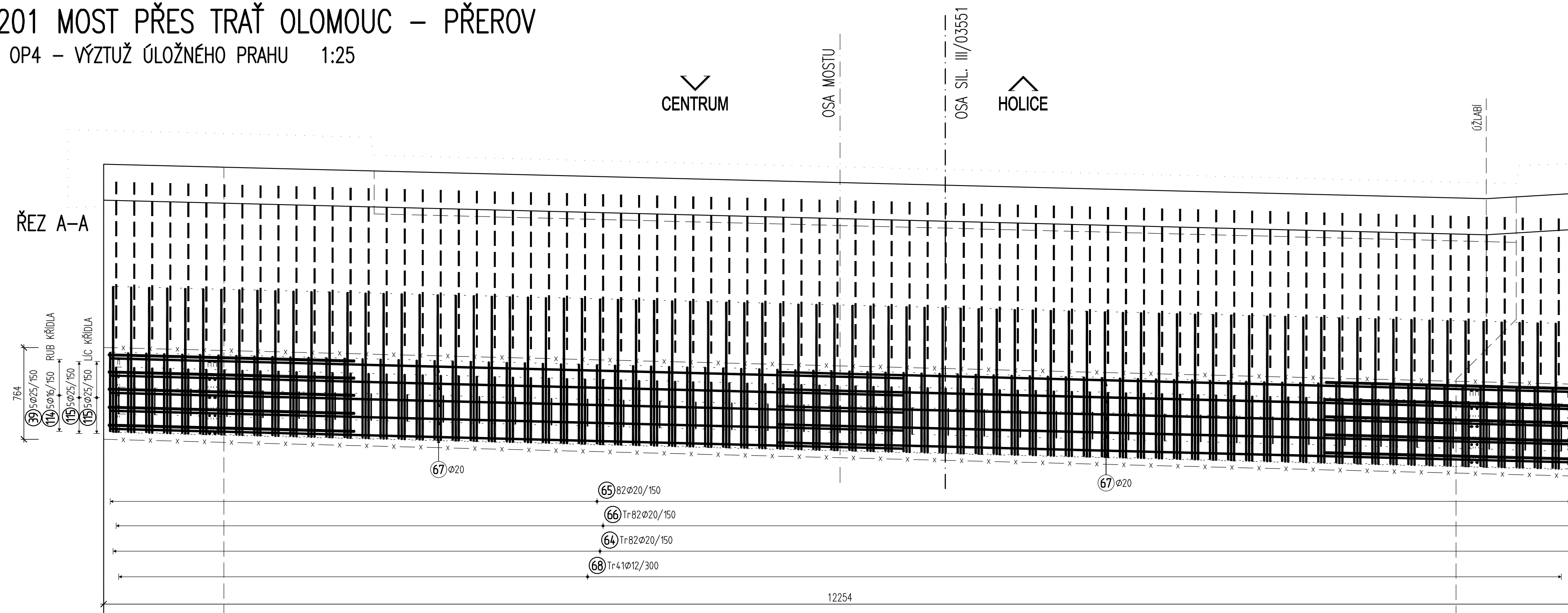
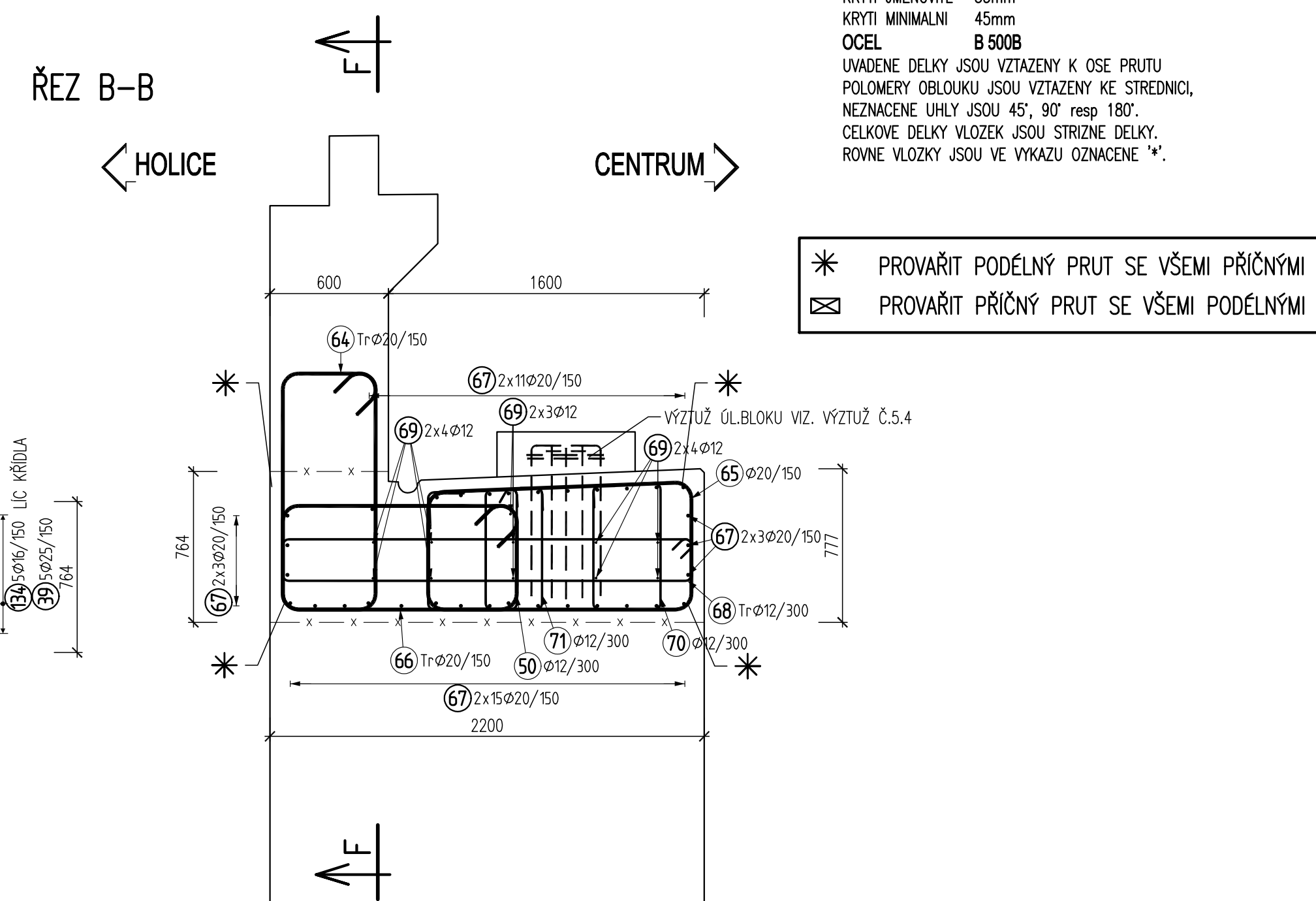


OPĚRA OP4 – VÝZTUŽ ÚLOŽNÉHO PRAHU 1:25

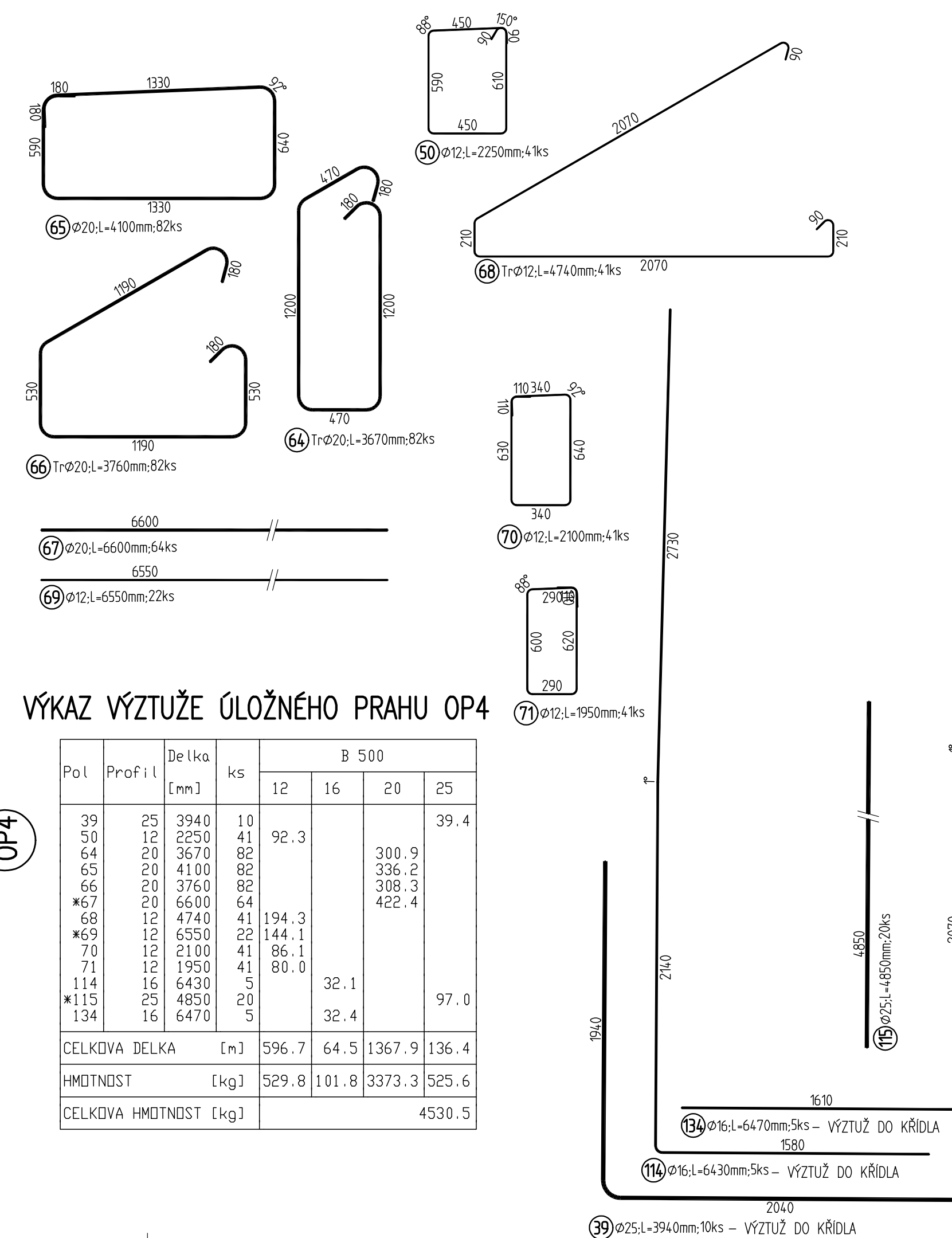


- KŘÍŽENÍ VÝZTUŽE PROPOJIT SVARÝ DLE VÝZTUŽ PROPOJIT S MĚŘÍCÍMI BODY - VIZ. VÝKRES TVARU
- V OBLASTI PRACOVNÍ SPÁRY SE VÝZTUŽ NÁTŘE ANTIKOROZNÍM NÁTĚREM
- PŘESAHY U PODELNÉ VÝZTUŽE VYSTŘÍDAT



BETON C30/37 - XF4 + XC4 + XD3 - Dmax = 22; C1 = 0,4; S3
max. průřez 20 mm
NAVRZENÉ DÍLE ČSN EN 206+A1 + ČSN P 73 2404
KRYTÍ JEMNOVITÉ 55mm
KRYTÍ MINIMÁLNÍ 45mm
OCEL B 500B
UVÁDĚNÉ DELKY JSOU VZTAŽENY K OSE PRUTU
POLOMĚRY OBLOUKŮ JSOU VZTAŽENY KE STŘEDNICI,
NEZNÁMÉ ÚHLY JSOU 45°, 90° resp 180°.
CELKOVÉ DELKY VLOZEK JSOU STŘIŽNÉ DELKY.
ROVNÉ VLOŽKY JSOU VE VÝKAZU OZNAČENÉ *.

* PROVAŘIT PODÉLNÝ PRUT SE VŠEMI PŘÍČNÝMI
 ☒ PROVAŘIT PŘÍČNÝ PRUT SE VŠEMI PODÉLNÝMI



VÝKAZ VÝZTUŽE ÚLOŽNÉHO PRAHU OP4



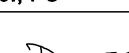
Pol	Profil	Delka (mm)	ks	B 500			
				12	16	20	25
39	25	3940	10				39.4
50	12	2250	41	92.3			
64	20	3670	82			300.9	
66	20	4100	82			336.2	
66	20	3760	82			308.3	
*67	20	6600	64			422.4	
68	12	4740	41	194.3			
*69	12	6550	22	144.1			
70	12	2100	41	86.1			
71	12	1950	41	80.0			
114	16	6430	5		32.1		
*115	25	4850	20				97.0
134	16	6470	5		32.4		
CELKOVA DELKA			(n)	596.7	64.5	1367.9	136.4
HMOTNOST			[kg]	529.8	101.8	3373.3	525.6
CELKOVA HMOTNOST [kg]							4530.5



			ČÍSLO SOUPRAVY:
		PO PŘIPOMÍNKOVÉM ŘÍZENÍ	
REVIZE Č.	DATUM	ZMĚNA	

MCO MORAVIA CONSULT Olomouc a.s.
LEGIONÁŘSKÁ 1085/8 , 779 00 Olomouc

tel.: +420 585 570 444
IDS: kjee9md
e-mail: moravia@moravia.cz
http://www.moravia.cz

			
HLAVNÍ INŽENÝR PROJEKTU	ING. PETR KRAJKOVIČ 	VEDOUcí TÝMU: ING. DAVID ROŠE	
ODPOVĚDNÝ PROJ. OBJ., PS	NAVRHL, VYPRACOVAL	KONTROLOVAL	
ING. PETER BOŽIK 	BARBORA PALKOVÁ	ING. FRANTIŠEK OPLETAL	
KRAJ: OLOMOUCKÝ	POVĚŘENÝ OÚ: OLOMOUC	OBEC: OLOMOUC	
<p style="text-align: center;">„Náhrada přejezdu P6532 v km 204,392 trati Přerov - Olomouc“</p> <p>SO 201 most na sil. III/03551 přes trať Olomouc - Přerov</p>		ZAK. ČÍSLO MČO	20 - 092 - 239- SR
		ÚČEL	DSP+PDPS
		DATUM	ČERVEN 2021
		FORMÁT	10xA4
		MĚŘÍTKO	1:25
OPĚRA OP4 - VÝZTUŽ ÚLOŽNÉHO PRAHU		ČÁST D.2.1.5	POŘ.Č. 5.2.8